

«Многоквартирный жилой дом по адресу: Московская область,
городской округ Звенигород, район «Восточный», микрорайон 2»

| | |
|------------------------|--|
| Стадия проектирования: | Рабочая документация |
| Договор: | 23-16 |
| Шифр альбома: | 23-16-КЖ8.1 |
| Наименование альбома: | Корпус 1. Конструкции железобетонные. Входы в подвал, прямки |

| | |
|----------|-----------|
| Директор | Михалицын |
|----------|-----------|



| | |
|-------------------------|----------|
| Главный инженер проекта | Патрушев |
|-------------------------|----------|

| | |
|-------------|---------|
| Исполнители | Куликов |
|-------------|---------|

| |
|-------|
| Углов |
|-------|

Общие указания

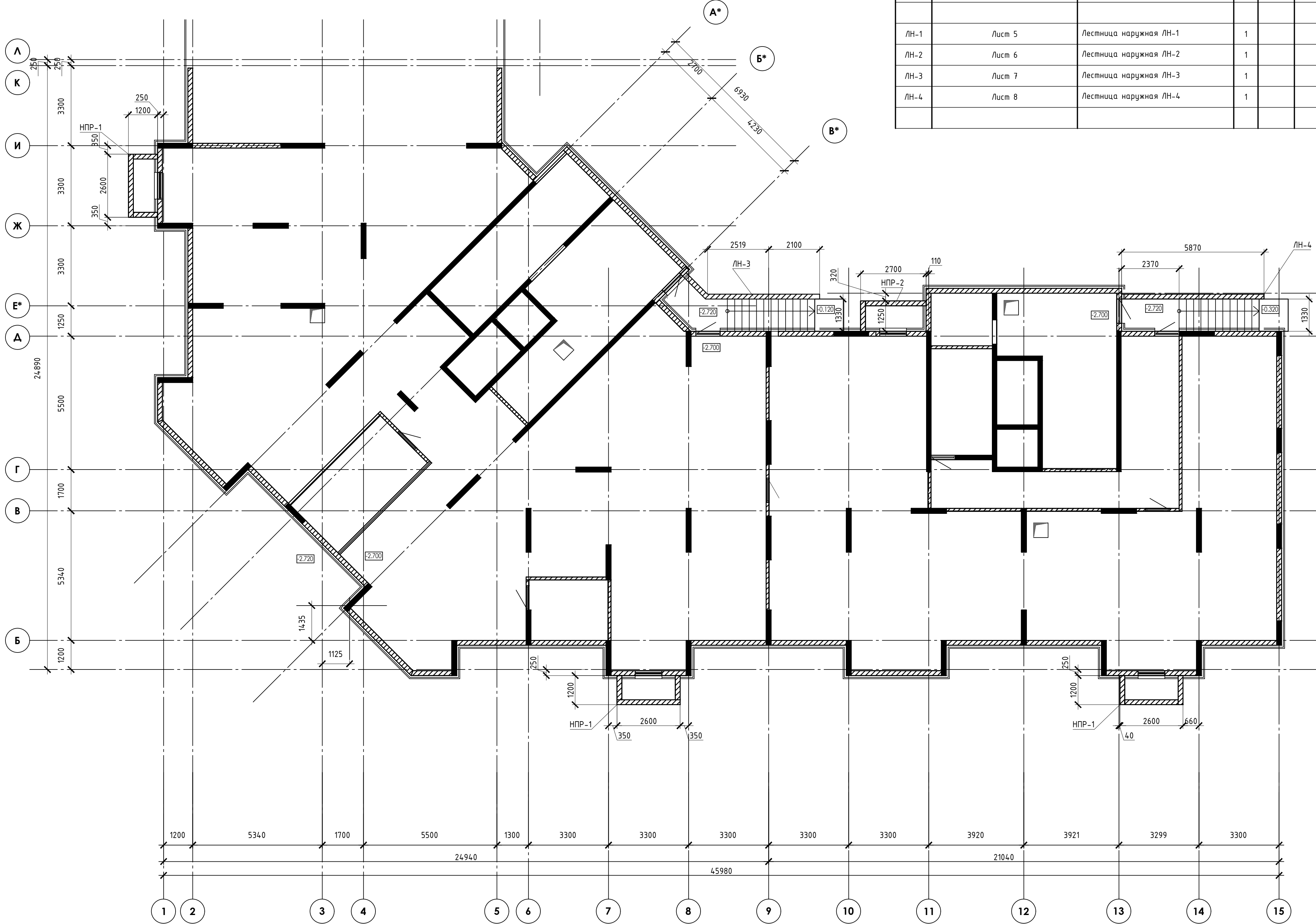
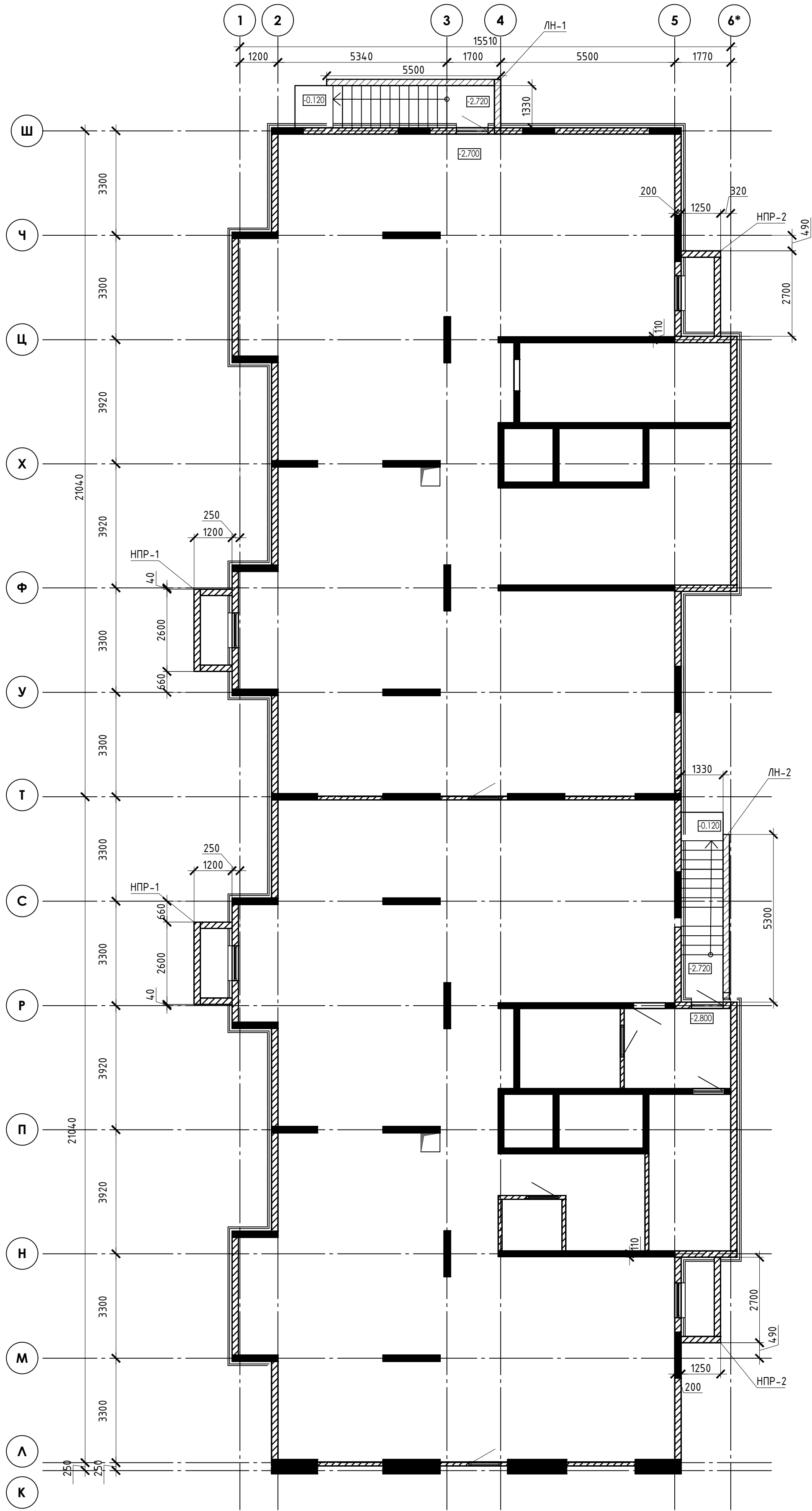
Ведомость рабочих чертежей основного комплекта

| Лист | Наименование | Примечание |
|------|---|--------------|
| 1 | Общие данные | Изм.2 (зам.) |
| 2 | Схема расположения наружных прямков и лестниц | |
| 3 | Прямок НПР-1 | Изм.2 (зам.) |
| 4 | Прямок НПР-2 | Изм.2 (зам.) |
| 5 | Лестница наружная ЛН-1 | Изм.2 (зам.) |
| 6 | Лестница наружная ЛН-2 | Изм.2 (зам.) |
| 7 | Лестница наружная ЛН-3 | Изм.2 (зам.) |
| 8 | Лестница наружная ЛН-4 | Изм.2 (зам.) |
| | | |

1. Рабочая документация разработана в соответствии с заданием на проектирование, требованиями действующих технических регламентов, стандартов, сводов правил и других документов, содержащих установленные требования.
2. Рабочая документация выполнена в соответствии со следующими нормативными и техническими документами:
- СП 20.13330.2016 "Нагрузки и Воздействия";
 - СП 63.13330.2012 "Бетонные и железобетонные конструкции. Основные положения";
 - СП 22.13330.2016 "Основания зданий и сооружений";
 - СП 45.13330.2012 "Земляные сооружения, основания и фундаменты".
3. За относительную отметку 0,000 принята отметка чистого пола первого этажа.
4. Перечень видов работ, для которых необходимо составлять акты освидетельствования скрытых работ:
- армирование конструкций;
 - освидетельствование опалубки перед бетонированием;
 - выполнение сварочных работ;
 - отбор контрольных проб бетона;
 - соответствие законченных железобетонных конструкций проекту с отображением качества работ;
 - устройство монолитных конструкций, выполняемых в зимнее время;
 - устройство гидроизоляции;
 - уплотнение грунтов и обратную засыпку.
- Запрещается выполнение последующих работ при отсутствии актов освидетельствования предшествующих скрытых работ во всех случаях.
5. Проект рассчитан на производство работ в период положительных температур. В случае выполнения работ при отрицательных температурах необходимо выполнять требования СНиП часть 3 по производству работ и ППР.
6. При минимальной температуре воздуха до минус 15°С допускается:
- выдерживание бетона в конструкции методом термоса, при предварительном разогреве бетонной смеси;
 - форсированный электроразогрев бетона в конструкции с повторным уплотнением.
- При минимальной температуре воздуха до минус 25°С допускается:
- обогрев бетона в греющей опалубке с помощью низкотемпературных электронагревателей;
 - электродный сквозной прогрев бетона;
 - электрообогрев с помощью греющего провода.

| | | |
|-------------|----------------|------------|
| Инв.№ подл. | Подпись и дата | Взам.инв.№ |
| | | |

| | | | | | | | | | |
|-----------|---------|-----------|--------|-----------|------|--|--------|------|--------|
| | | | | | | 23-16-КЖ8.1 | | | |
| | | | | | | Многоквартирный жилой дом по адресу: Московская область, городской округ Звенигород, район "Восточный", микрорайон 2 | | | |
| 2 | - | Зам. | | Куликов | | | | | |
| Изм. | Кол.уч. | Лист | N док. | Подпись | Дата | | | | |
| Разраб. | | Куликов | | Куликов | | Корпус 1 | Стадия | Лист | Листов |
| Пров. | | Чглоб | | Чглоб | | | Р | 1 | |
| Гл. спец. | | Чглоб | | Чглоб | | | | | |
| | | | | | | Общие данные | КПСК | | |
| Н. контр. | | Михалицын | | Михалицын | | | | | |
| ГИП | | Патрушев | | Патрушев | | | | | |



| Спецификация | | | | | |
|--------------|-------------|------------------------|------|--------------|---------|
| Марка, поз. | Обозначение | Наименование | Кол. | Масса ед.,кг | Примеч. |
| НПР-1 | Лист 3 | Наружный приямок НПР-1 | 5 | | |
| НПР-2 | Лист 4 | Наружный приямок НПР-2 | 3 | | |
| ЛН-1 | Лист 5 | Лестница наружная ЛН-1 | 1 | | |
| ЛН-2 | Лист 6 | Лестница наружная ЛН-2 | 1 | | |
| ЛН-3 | Лист 7 | Лестница наружная ЛН-3 | 1 | | |
| ЛН-4 | Лист 8 | Лестница наружная ЛН-4 | 1 | | |

| Поз. | Эскиз |
|------|-------|
| 2 | |
| 4 | |

| № | Обозначение | Наименование | Кол. | Масса ед.,кг | Прим. |
|----|-------------|--|------|-----------------|--------|
| | | <u>НПР-1</u> | | | |
| 1 | | Ф 10 А500(ГОСТ 5781-82*, L= 292 _{н.м} | | 0,62 | 180,41 |
| 2 | | Ф 10 А500(ГОСТ 34028-2016L= 1400 | 71 | 0,86 | 61,33 |
| 4 | | Ф 6 А240 ГОСТ 34028-2016L= 220 | 138 | 0,05 | 6,74 |
| 5 | | Ф 10 А500(ГОСТ 34028-2016L= 400 | 34 | 0,25 | 8,39 |
| Тр | | Труба 50х5 ГОСТ 8732-78, L= 1850 | 1 | 12,50 | 12,50 |
| | | хим. анкер ВIT 200 (EASY FIX DIT-200) | 34 | или аналог | |
| | | Щебень фр 20-40 ГОСТ 8267-93 | 0,7 | | м3 |
| | | Бетон В20 W6 F100 ГОСТ 26633-2015 | 2,92 | | м3 |
| | | Бетон В7.5 | 0,31 | | м3 |

Труба Тр

низ трубы в уровне верха плиты

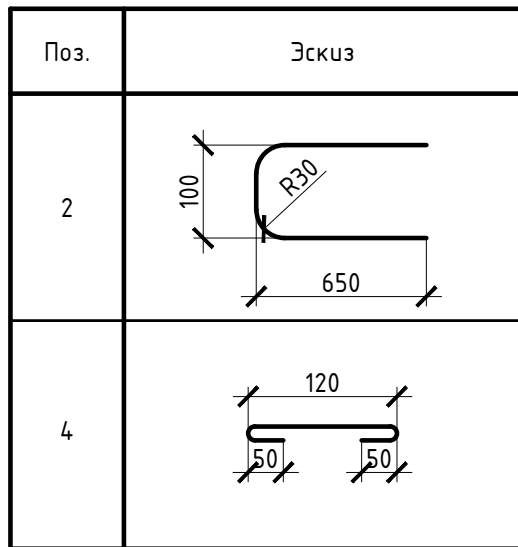
Щебень фр.20-40

1650

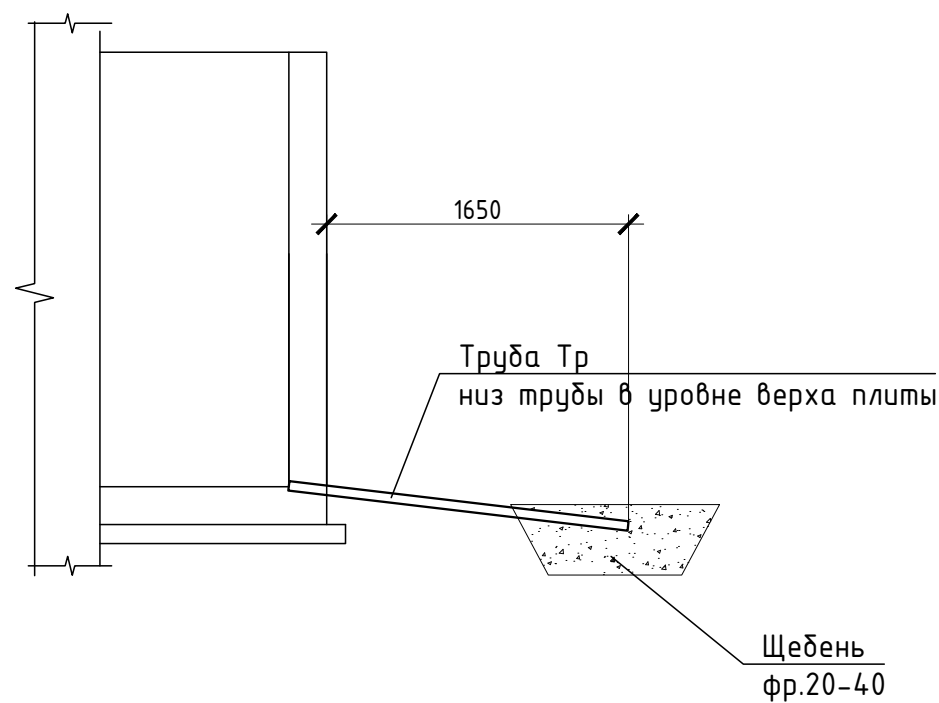
| | | | | |
|----------------|--------------------|-------|-------|-------|
| Марка элемента | Изделия арматурные | | | Всего |
| | Арматура класса | | | |
| | A240 | A500с | | |
| | ГОСТ 34028-2016 | | | |
| | φ6 | φ10 | Итого | |
| | 6,7 | 250 | 256.7 | 256.7 |

за 2 раза.

| | | | | | | | | | |
|-----------|-----------|------|--------|---------|------|--|--------|------|--------|
| | | | | | | 23-16-КЖ8.1 | | | |
| 2 | - | Зам. | | Кулов | | Многоквартирный жилой дом по адресу: Московская область, городской округ Звенигород, район "Восточный", микрорайон 2 | | | |
| Изм. | Кол.уч. | Лист | N док. | Подпись | Дата | Корпус 1 | Стадия | Лист | Листов |
| Разраб. | Куликов | | | Кулов | | | Р | 3 | |
| Пров. | Узлов | | | Кулов | | | | | |
| Гл. спец. | Узлов | | | Кулов | | | | | |
| Н. контр. | Михалицын | | | Кулов | | Приямок НПР-1 | КПС К | | |
| ГИП | Патришев | | | Кулов | | | | | |




| № | Обозначение | Наименование | Кол. | Масса ед.,кг | Прим. |
|----|-------------|---------------------------------------|------|-----------------|--------|
| | | НПР-2 | | | |
| 1 | | Ф 10 А500(ГОСТ 5781-82*, L= 249 п.м | | 0,62 | 153,76 |
| 2 | | Ф 10 А500(ГОСТ 34028-2016L= 1400 | 43 | 0,86 | 36,93 |
| 4 | | Ф 6 А240 ГОСТ 34028-2016L= 220 | 105 | 0,05 | 5,12 |
| 5 | | Ф 10 А500(ГОСТ 34028-2016L= 400 | 42 | 0,25 | 10,37 |
| Тр | | Труба 50х5 ГОСТ 8732-78, L= 1850 | 1 | 12,50 | 12,50 |
| | | хим. анкер ВIT 200 (EASY FIX DIT-200) | 42 | или аналог | |
| | | Щебень фр 20-40 ГОСТ 8267-93 | 0,7 | | м3 |
| | | Бетон В20 W6 F100 ГОСТ 26633-2015 | 2,49 | | м3 |
| | | Бетон В7.5 | 0,34 | | м3 |



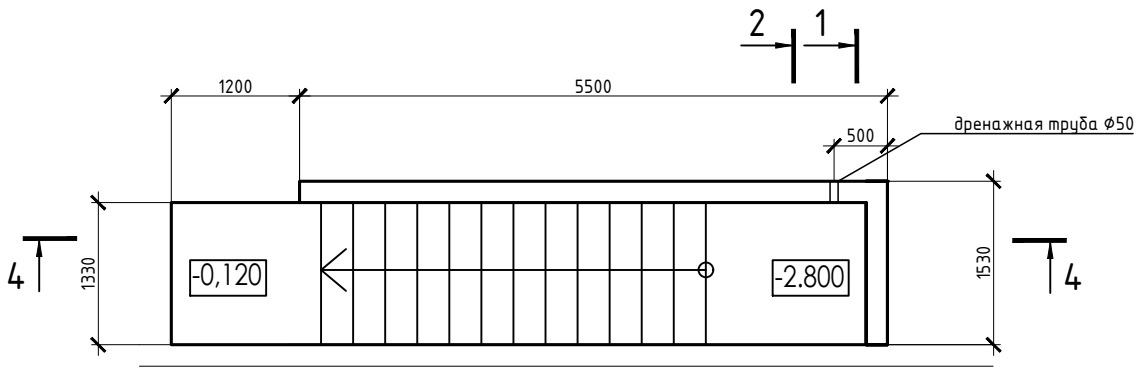
| | | | | | |
|----------------|--------------------|-------|-------|-------|--|
| Марка элемента | Изделия арматурные | | | Всего | |
| | Арматура класса | | | | |
| | A240 | A500с | | | |
| | ГОСТ 34028-2016 | | | | |
| | Ø6 | Ø10 | Итого | | |
| | 5,1 | 201 | 206.1 | 206.1 | |



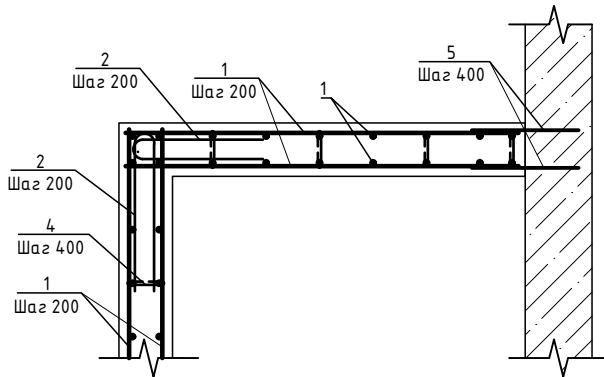
| | | | | | | | | | |
|-----------|-----------|------|--------|------------------|------|--|---|------|--------|
| | | | | | | 23-16-КЖ8.1 | | | |
| 2 | - | Зам. | | <i>Куликов</i> | | Многоквартирный жилой дом по адресу: Московская область, городской округ Звенигород, район "Восточный", микрорайон 2 | | | |
| Изм. | Кол.уч. | Лист | № док. | Подпись | Дата | Корпус 1 | Стадия | Лист | Листов |
| Разраб. | Куликов | | | <i>Куликов</i> | | | Р | 4 | |
| Пров. | Узлов | | | <i>Узлов</i> | | | | | |
| Гл. спец. | Узлов | | | <i>Узлов</i> | | | | | |
| Н. контр. | Михалицын | | | <i>Михалицын</i> | | Прямо́к НРР-2 |  | | |
| ГИП | Патрушев | | | <i>Патрушев</i> | | | | | |

Инв.№ подл. Подпись и дата Взам.инв.№

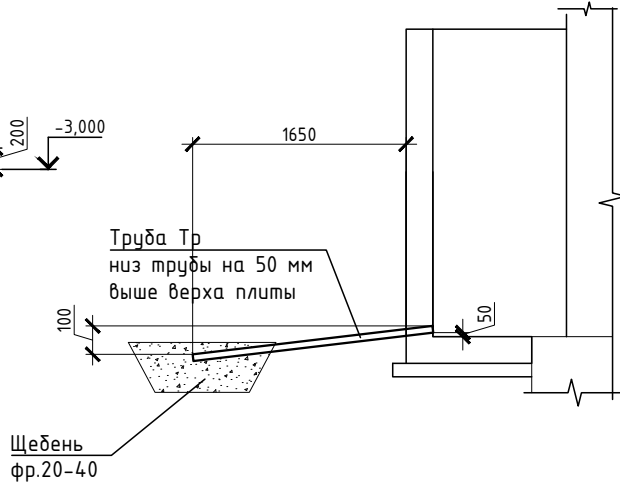
Лестница наружная ЛН-1



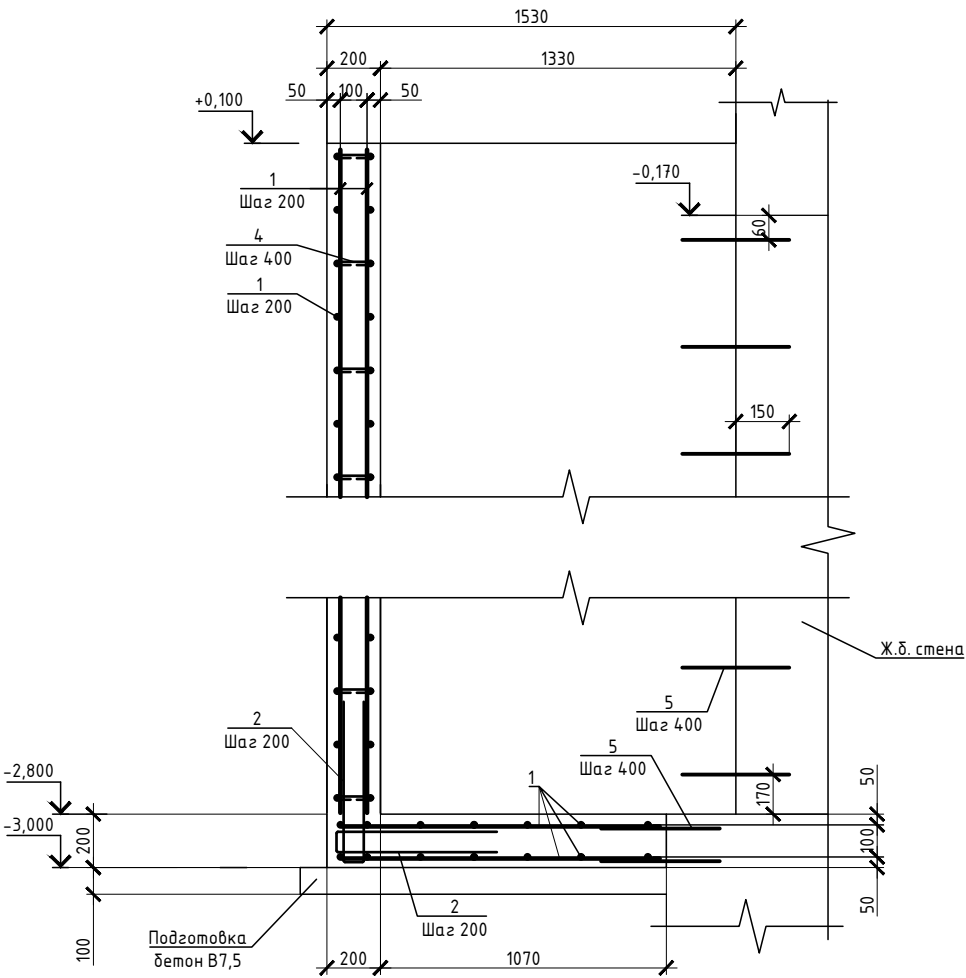
Узел примыкания к стенам



2-2



1-1



Ведомость деталей

| Поз. | Эскиз |
|------|-------|
| 2 | |
| 4 | |
| 3 | |

Спецификация

| № | Обозначение | Наименование | Кол. | Масса ед.,кг | Прим. |
|------|-------------|---------------------------------------|------|--------------|--------|
| ЛН-1 | | | | | |
| 1 | | Ф 10 А500(ГОСТ 5781-82*, L= 491 п.м | | 0,62 | 302,75 |
| 2 | | Ф 10 А500(ГОСТ 34028-2016L= 1400 | 94 | 0,86 | 81,20 |
| 3 | | Ф 10 А500(ГОСТ 34028-2016L= 900 | 98 | 0,56 | 54,14 |
| 4 | | Ф 6 А240 ГОСТ 34028-2016L= 220 | 294 | 0,05 | 14,38 |
| 5 | | Ф 10 А500(ГОСТ 34028-2016L= 400 | 40 | 0,25 | 9,87 |
| | | хим. анкер ВIT 200 (EASY FIX DIT-200) | 40 | или аналог | |
| Тр | | Труба 50х5 ГОСТ 8732-78, L= 1850 | 1 | 12,50 | 12,50 |
| | | Щебень фр 20-40 ГОСТ 8267-93 | 0,7 | | м3 |
| | | Бетон В20 W6 F100 ГОСТ 26633-2015 | 4,91 | | м3 |
| | | Бетон В7.5 | 1,17 | | м3 |

1

Ведомость расхода стали

| Марка элемента | Изделия арматурные | | | Всего |
|----------------|--------------------|-------|-------|-------|
| | Арматура класса | | | |
| | A240 | A500с | | |
| | ГОСТ 34028-2016 | | | |
| | φ6 | φ10 | Итого | |
| | 14,4 | 448 | 462.4 | 462.4 |

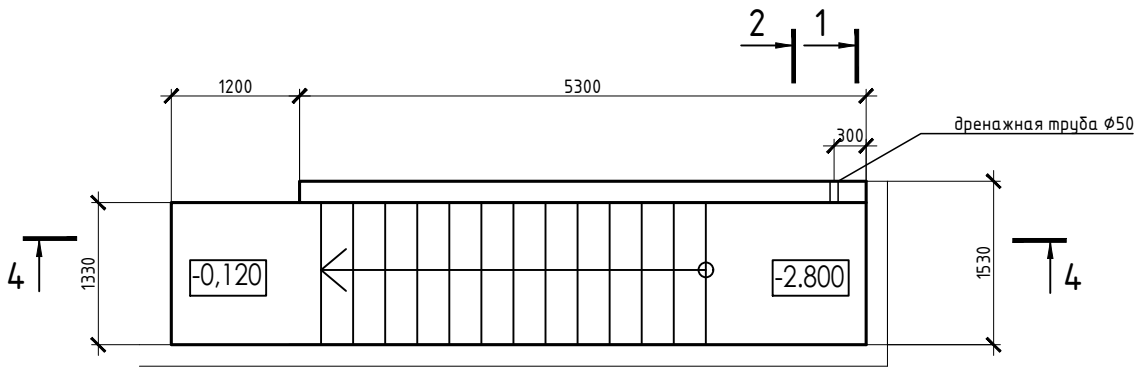
- 1 Обратную засыпку пазух выполнять непучинистым, ненабухающим грунтом без органических включений с проливкой водой слоями не более 20 см с уплотнением грунта до коэффициента уплотнения 0,95.
- 2 При производстве земляных работ не допускать ухудшения свойств грунтов и качества подготовленного основания вследствие замачивания, промерзания, размыва, повреждения механизмами и транспортом.
- 3 Поз. 5 установить на хим. анкер ВIT 200 (EASY FIX DIT-200) или аналог. Анкеровка выполняется в теле стен, ступеней и в теле плиты по всей длине с шагом 400 мм.
- 4 При изготовлении пространственных арматурных каркасов соединение стержней выполнять при помощи вязальной проволоки.
- 5 Поз. 4 установить в шахматном порядке.
- 6 Выполнить обмазочную гидроизоляцию всех поверхностей, соприкасающихся с грунтом, горячим битумом за 2 раза.
- 7 Поз. 2 выполняется в теле стен, ступеней и в теле плиты по всей длине с шагом 200 мм

23-16-КЖ8.1

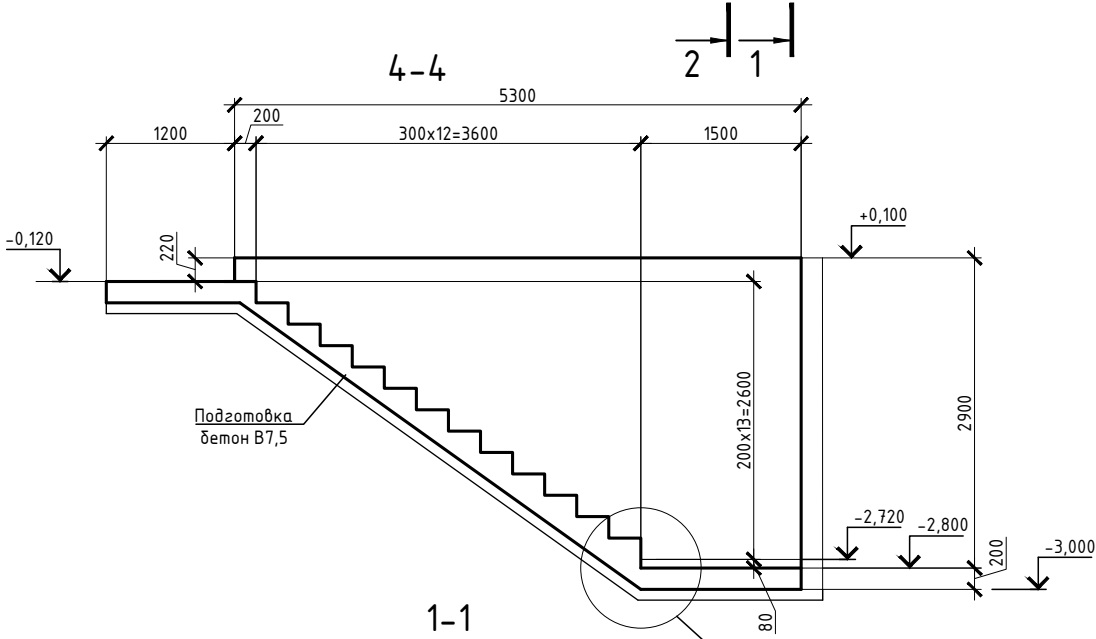
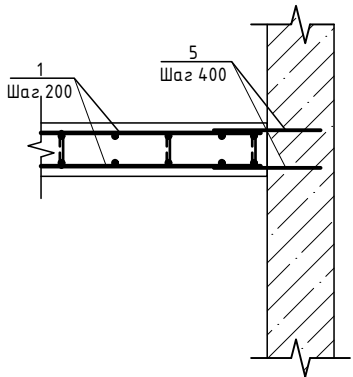
| | | | | | |
|---|-----------|------|---------|---------|------|
| Многоквартирный жилой дом по адресу: Московская область, городской округ Звенигород, район "Восточный", микрорайон 2 | | | | | |
| 2 | - | Зам. | Куликов | Дата | |
| Изм. | Кол.уч. | Лист | № док. | Подпись | Дата |
| Разраб. | Куликов | | | | |
| Пров. | Узлов | | | | |
| Гл. спец. | Узлов | | | | |
| Н. контр. | Михалицын | | | | |
| ГИП | Патрушев | | | | |
| Корпус 1 | | | | Стадия | Лист |
| | | | | Р | 5 |
| Лестница наружная ЛН-1 | | | | КПСК | |

Инф.№ подл. Подпись и дата Взам.инф.№

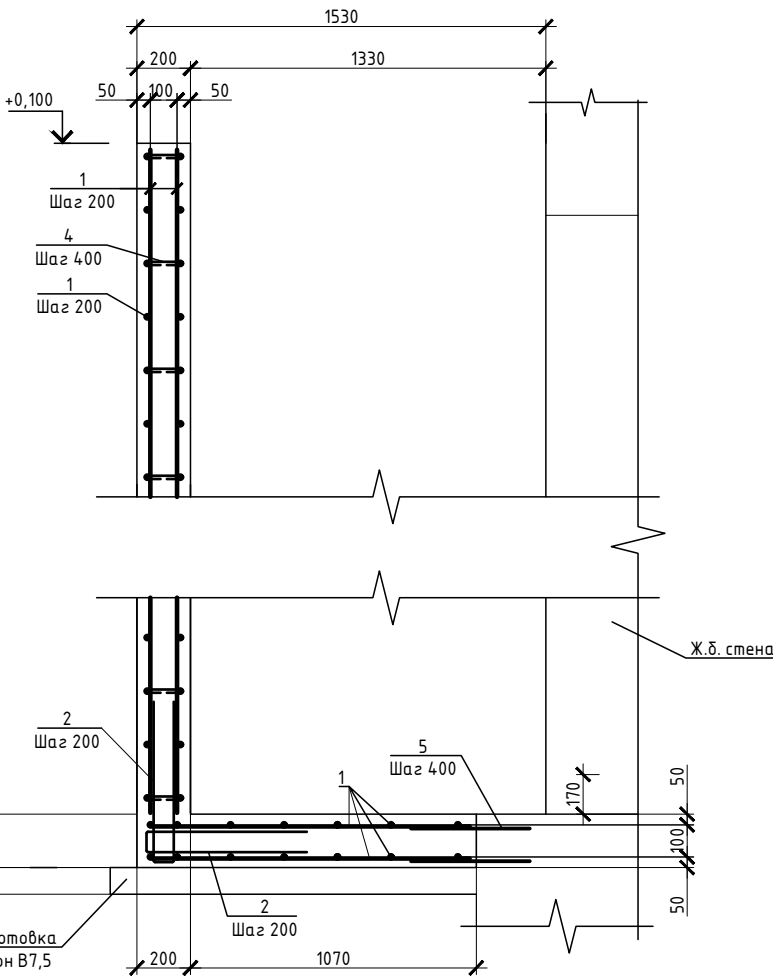
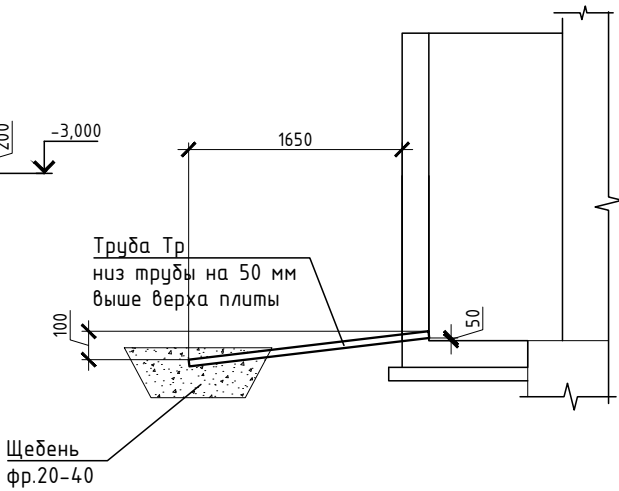
Лестница наружная ЛН-2



Узел примыкания к стенам



2-2



Ведомость деталей

| Поз. | Эскиз |
|------|-------|
| 2 | |
| 4 | |
| 3 | |

Спецификация

| № | Обозначение | Наименование | Кол. | Масса ед.,кг | Прим. |
|----|-------------|---------------------------------------|------|--------------|--------|
| | | ЛН-2 | | | |
| 1 | | Ф 10 А500(ГОСТ 5781-82*, L= 378 п.м | | 0,62 | 233,47 |
| 2 | | Ф 10 А500(ГОСТ 34028-2016L= 1400 | 50 | 0,86 | 43,19 |
| 3 | | Ф 10 А500(ГОСТ 34028-2016L= 900 | 98 | 0,56 | 54,14 |
| 4 | | Ф 6 А240 ГОСТ 34028-2016L= 220 | 227 | 0,05 | 11,09 |
| 5 | | Ф 10 А500(ГОСТ 34028-2016L= 400 | 48 | 0,25 | 11,85 |
| | | хим. анкер ВIT 200 (EASY FIX DIT-200) | 48 | или аналог | |
| Тр | | Труба 50x5 ГОСТ 8732-78, L= 1850 | 1 | 12,50 | 12,50 |
| | | Щебень фр 20-40 ГОСТ 8267-93 | 0,7 | | м3 |
| | | Бетон В20 W6 F100 ГОСТ 26633-2015 | 3,78 | | м3 |
| | | Бетон В7.5 | 1,17 | | м3 |

1

Ведомость расхода стали

| Марка элемента | Изделия арматурные | | | Всего |
|----------------|--------------------|-------|-------|-------|
| | Арматура класса | | | |
| | A240 | A500с | | |
| | ГОСТ 34028-2016 | | | |
| | Ø6 | Ø10 | Итого | |
| | 11 | 342 | 353.0 | 353.0 |

- 1 Обратную засыпку пазух выполнять непучинистым, ненабухающим грунтом без органических включений с проливкой водой слоями не более 20 см с уплотнением грунта до коэффициента уплотнения 0,95.
- 2 При производстве земляных работ не допускать ухудшения свойств грунтов и качества подготовленного основания вследствие замачивания, промерзания, размыва, повреждения механизмами и транспортом.
- 3 Поз. 5 установить на хим. анкер ВIT 200 (EASY FIX DIT-200) или аналог. Анкеровка выполняется в теле стен, ступеней и в теле плиты по всей длине с шагом 400 мм.
- 4 При изготовлении пространственных арматурных каркасов соединение стержней выполнять при помощи вязальной проволоки.
- 5 Поз. 4 установить в шахматном порядке.
- 6 Выполнить обмазочную гидроизоляцию всех поверхностей, соприкасающихся с грунтом, горячим битумом за 2 раза.
- 7 Поз. 2 выполняется в теле стен, ступеней и в теле плиты по всей длине с шагом 200 мм

| | | | | | | | | | |
|-----------|--------|-----------|---------|-----------|------|---|--------|------|--------|
| | | | | | | 23-16-КЖ8.1 | | | |
| 2 | - | Зам. | Куликов | | | Многоквартирный жилой дом по адресу: Московская область, городской округ Эвенгигород, район "Восточный", микрорайон 2 | | | |
| Изм. | Кол.уч | Лист | N док. | Подпись | Дата | Корпус 1 | Стадия | Лист | Листов |
| Разраб. | | Куликов | | Куликов | | | Р | 6 | |
| Пров. | | Узлов | | Узлов | | | | | |
| Гл. спец. | | Узлов | | Узлов | | | | | |
| Н. контр. | | Михалицын | | Михалицын | | Лестница наружная ЛН-2 | КПСК | | |
| ГИП | | Патрушев | | Патрушев | | | | | |

| | | |
|-------------|----------------|------------|
| Инв.№ подл. | Подпись и дата | Взам.инв.№ |
| | | |



| Поз. | Эскиз |
|------|-------|
| 2 | |
| 4 | |
| 3 | |

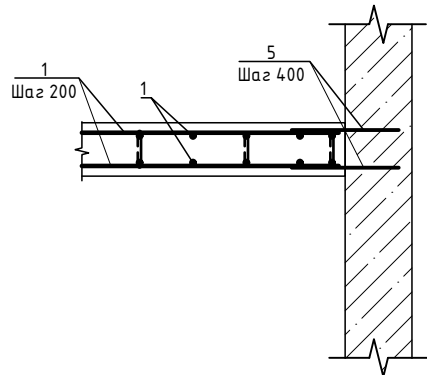
| № | Обозначение | Наименование | Кол. | Масса ед.,кг | Прим. |
|----|-------------|---------------------------------------|------|-----------------|--------|
| | | <u>ДН-3</u> | | | |
| 1 | | Ф 10 А500(ГОСТ 5781-82*, L= 455 п.м | | 0,62 | 280,44 |
| 2 | | Ф 10 А500(ГОСТ 34028-2016L= 1400 | 56 | 0,86 | 48,37 |
| 3 | | Ф 10 А500(ГОСТ 34028-2016L= 900 | 98 | 0,56 | 54,14 |
| 4 | | Ф 6 А240 ГОСТ 34028-2016L= 220 | 273 | 0,05 | 13,32 |
| 5 | | Ф 10 А500(ГОСТ 34028-2016L= 400 | 56 | 0,25 | 13,82 |
| | | хим. анкер ВIT 200 (EASY FIX DIT-200) | 56 | или аналог | |
| Тр | | Труба 50х5 ГОСТ 8732-78, L= 1850 | 1 | 12,50 | 12,50 |
| | | Щебень фр 20-40 ГОСТ 8267-93 | 0,7 | | м3 |
| | | Бетон В20 W6 F100 ГОСТ 26633-2015 | 4,55 | | м3 |
| | | Бетон В7.5 | 1,24 | | м3 |

| | | | | | |
|----------------|--------------------|-------|-------|-------|--|
| Марка элемента | Изделия арматурные | | | Всего | |
| | Арматура класса | | | | |
| | A240 | A500с | | | |
| | ГОСТ 34028-2016 | | | | |
| | Ø6 | Ø10 | Итого | | |
| | 13,3 | 397 | 410.3 | 410.3 | |

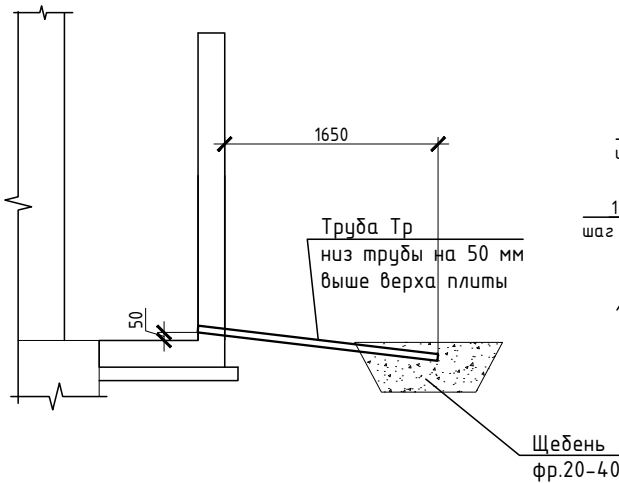
- 1 Обратную засыпку пазух выполнять непучинистым, ненабухающим грунтом без органических включений с проливкой водой слоями не более 20 см с уплотнением грунта до коэффициента уплотнения 0,95.
- 2 При производстве земляных работ не допускать ухудшения свойств грунтов и качества подготовленного основания вследствие замачивания, промерзания, размыва, повреждения механизмами и транспортом.
- 3 Поз. 5 установить на хим. анкер ВIT 200 (EASY FIX DIT-200) или аналог. Анкеровка выполняется в теле стен, ступеней и в теле плиты по всей длине с шагом 400 мм.
- 4 При изготовлении пространственных арматурных каркасов соединение стержней выполнять при помощи вязальной проволоки.
- 5 Поз. 4 установить в шахматном порядке.
- 6 Выполнить обмазочную гидроизоляцию всех поверхностей, соприкасающихся с грунтом, горячим битумом за 2 раза.
- 7 Поз. 2 выполняется в теле стен, ступеней и в теле плиты по всей длине с шагом 200 мм

| | | | | | | | | | |
|-----------|------------|------|--------|--------------|------|------------------------|--|------|--------|
| | | | | | | | 23-16-КЖ8.1 | | |
| 2 | - | Зам. | | <i>Кулик</i> | | | Многоквартирный жилой дом по адресу: Московская область, городской округ Звенигород, район "Восточный", микрорайон 2 | | |
| Изм. | Кол.уч. | Лист | N док. | Подпись | Дата | | | | |
| Разраб. | Куликов | | | <i>Кулик</i> | | Корпус 1 | Стадия | Лист | Листов |
| Пров. | Узлов | | | <i>Кулик</i> | | | Р | 7 | |
| Гл. спец. | Узлов | | | <i>Кулик</i> | | | | | |
| Н. контр. | Михаилицын | | | <i>Кулик</i> | | Лестница наружная ЛН-3 | КПСК | | |
| ГИП | Патрушев | | | <i>Кулик</i> | | | | | |

| Инв.№ подл. | Подпись и дата | Взам.инв.№ |
|-------------|----------------|------------|
|-------------|----------------|------------|



2-2

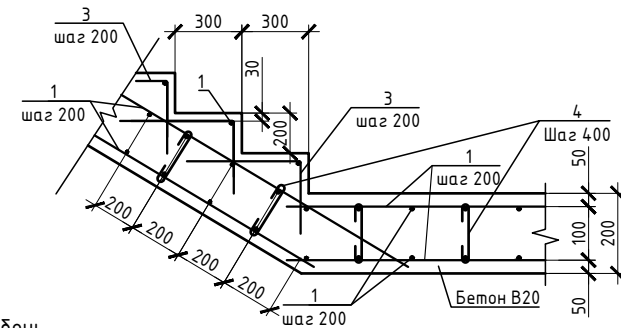


Спецификация

| № | Обозначение | Наименование | Кол. | Масса ед.,кг | Прим. |
|----|-------------|---------------------------------------|------|-----------------|--------|
| | | <u>ДН-4</u> | | | |
| 1 | | Ф 10 А500(ГОСТ 5781-82*, L= 456 п.м | | 0,62 | 281,52 |
| 2 | | Ф 10 А500(ГОСТ 34028-2016L= 1400 | 59 | 0,86 | 50,96 |
| 3 | | Ф 10 А500(ГОСТ 34028-2016L= 900 | 98 | 0,56 | 54,14 |
| 4 | | Ф 6 А240 ГОСТ 34028-2016L= 220 | 274 | 0,05 | 13,37 |
| 5 | | Ф 10 А500(ГОСТ 34028-2016L= 400 | 52 | 0,25 | 12,83 |
| | | хим. анкер ВIT 200 (EASY FIX DIT-200) | 52 | или аналог | |
| Тр | | Труба 50х5 ГОСТ 8732-78, L= 1850 | 1 | 12,50 | 12,50 |
| | | Щебень фр 20-40 ГОСТ 8267-93 | 0,7 | | м3 |
| | | Бетон В20 W6 F100 ГОСТ 26633-2015 | 4,56 | | м3 |
| | | Бетон В7.5 | 1,24 | | м3 |

Ведомость расхода стали

| Марка элемента | Изделия арматурные | | | Всего |
|----------------|--------------------|-------|-------|-------|
| | Арматура класса | | | |
| | A240 | A500с | | |
| | ГОСТ 34028-2016 | | | |
| | Ø6 | Ø10 | Итого | |
| | 13,4 | 399,5 | 412.9 | 412.9 |



Ведомость деталей

| Поз. | Эскиз |
|------|-------|
| 2 | |
| 4 | |
| 3 | |

- 1 Обратную засыпку пазух выполнять непучинистым, ненабухающим грунтом без органических включений с проливкой водой слоями не более 20 см с уплотнением грунта до коэффициента уплотнения 0,95.
- 2 При производстве земляных работ не допускать ухудшения свойств грунтов и качества подготовленного основания вследствие замачивания, промерзания, размыва, повреждения механизмами и транспортом.
- 3 Поз. 5 установить на хим. анкер ВП 200 (EASY FIX DIT-200) или аналог. Анкеробита выполняется в теле стен, ступеней и в теле плиты по всей длине с шагом 400 мм.
- 4 При изготовлении пространственных арматурных каркасов соединения стержней выполнять при помощи вязальной проволоки.
- 5 Поз. 4 установить в шахматном порядке.
- 6 Выполнить обмазочную гидроизоляцию всех поверхностей, соприкасающихся с грунтом, горячим битумом за 2 раза.
- 7 Поз. 2 выполняется в теле стен, ступеней и в теле плиты по всей длине с шагом 200 мм

| | | | | | | | | | |
|-----------|-----------|------|--------|-----------|------|--|--------|------|--------|
| | | | | | | 23-16-КЖ8.1 | | | |
| 2 | - | Зам. | | Куликов | | Многоквартирный жилой дом по адресу: Московская область, городской округ Звенигород, район "Восточный", микрорайон 2 | | | |
| Изм. | Колуч | Лист | N док. | Подпись | Дата | | | | |
| Разраб. | Куликов | | | Куликов | | Корпус 1 | Стадия | Лист | Листов |
| Пров. | Чзлов | | | Чзлов | | | Р | 8 | |
| Гл. спец. | Чзлов | | | Чзлов | | | | | |
| Н. контр. | Михалицын | | | Михалицын | | Лестница наружная ЛН-4 | КПСК | | |
| ГИП | Патрушев | | | Патрушев | | | | | |